

1



2



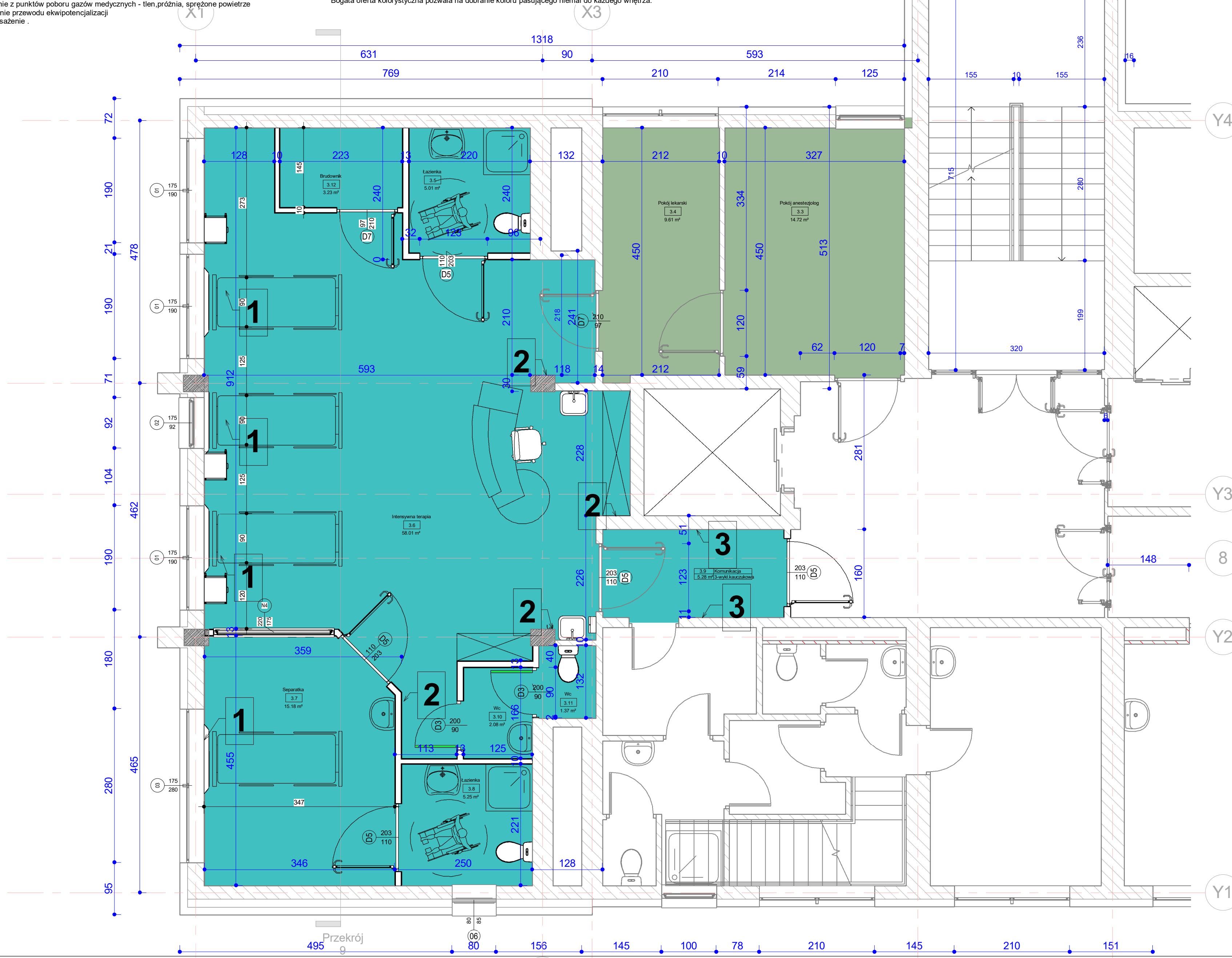
3



Rzut III piętra-remont sala pooperacyjna

- Zestaw zapewnia:
- ogólne oświetlenie sali światłem odbitym (2x36W)
 - miejsce oświetlenie łóżka i do czytania (1x18W, na życzenie 1x24W)
 - oświetlenie nocne (żarówka 1x15W, na życzenie świetlówka kompaktowa 5/7W)
 - podłączenie aparatury elektromedycznej - 3 gniazda el.
 - łącność przywoławczą z pielęgniarką
 - podłączenie telefonu
 - korzystanie z punktów poboru gazów medycznych - tlen, próżnia, sprężone powietrze
 - podłączenie przewodu ekwipotencjalizacji
- Inne wyposażenie .

Odbojnica narożna doskonale zabezpiecza narożniki ścian przed przypadkowym uszkodzeniem lub zabrudzeniem.
Konstrukcja została stworzona poprzez połączenie rdzenia aluminiowego z amortyzującą okładziną PVC.
Dzięki temu narożnik doskonale amortyzuje uderzenia zabezpieczając ściany.
Bogata oferta kolorystyczna pozwala na dobranie koloru pasującego niemal do każdego wnętrza.



Zestawienie pomieszczeń III piętro sala pooperacyjna

Numer	Nazwa	Powierzchnia	Obwód	Wykończeni e posadzki	Ceiling Finish	Wall Finish	Poziom
3.3	Pokój anesteziologiczny	14.72 m ²	1561	PCV	Strop podwieszony	Tynk+malowanie	Piętro III
3.4	Pokój lekarski	9.61 m ²	1356	PCV	Strop podwieszony	Tynk+malowanie	Piętro III
3.5	Łazienka	5.01 m ²	895	3-wykładzina kauczukowa	Tynk + malowanie	Tynk+malowanie	Piętro III
3.6	Intensywna terapia	58.01 m ²	4124	3-wykładzina kauczukowa	Strop podwieszony	Glazura =2m	Piętro III
3.7	Separatka	15.18 m ²	1540	3-wykładzina kauczukowa	Strop podwieszony	Glazura =2m	Piętro III
3.8	Łazienka	5.25 m ²	917	3-wykładzina kauczukowa	Strop podwieszony	Tynk+malowanie	Piętro III
3.9	Komunikacja	5.28 m ²	980	3-wykładzina kauczukowa	Strop podwieszony	Tynk+malowanie	Piętro III
3.10	Wc	2.08 m ²	595	2-wykładzina PCV	Strop podwieszony	Glazura =2m	Piętro III
3.11	Wc	1.37 m ²	476	2-wykładzina PCV	Strop podwieszony	Glazura =2m	Piętro III
3.12	Brudownik	3.23 m ²	736	3-wykładzina kauczukowa	Strop podwieszony	Glazura =2m	Piętro III
Grand total:	10	119.72 m ²	13179				

Zakład Robót Ogólnobudowlanych
"MARKBUD"
Bożena Jolanta Masło
12-200 Pisz ul. Warszawska 21
tel.502-54-39-28
mail.maslomarek1@wp.pl
Rok założenia 1992r.

Investor: Szpital Ogólny w
Kolnie 18-500 Kolno ul.
Wojska Polskiego 69

Projekt :Wykonanie remontu
Oddziału Chirurgii Ogólnej z
Pododdziałem Ortopedii i
Traumatologii Narządu Ruchu
wraz z salą pooperacyjną
ogólnego budynku głównego
szpitala

Rzut III piętra sala pooperacyjna

Numer projektu 1/09/2016

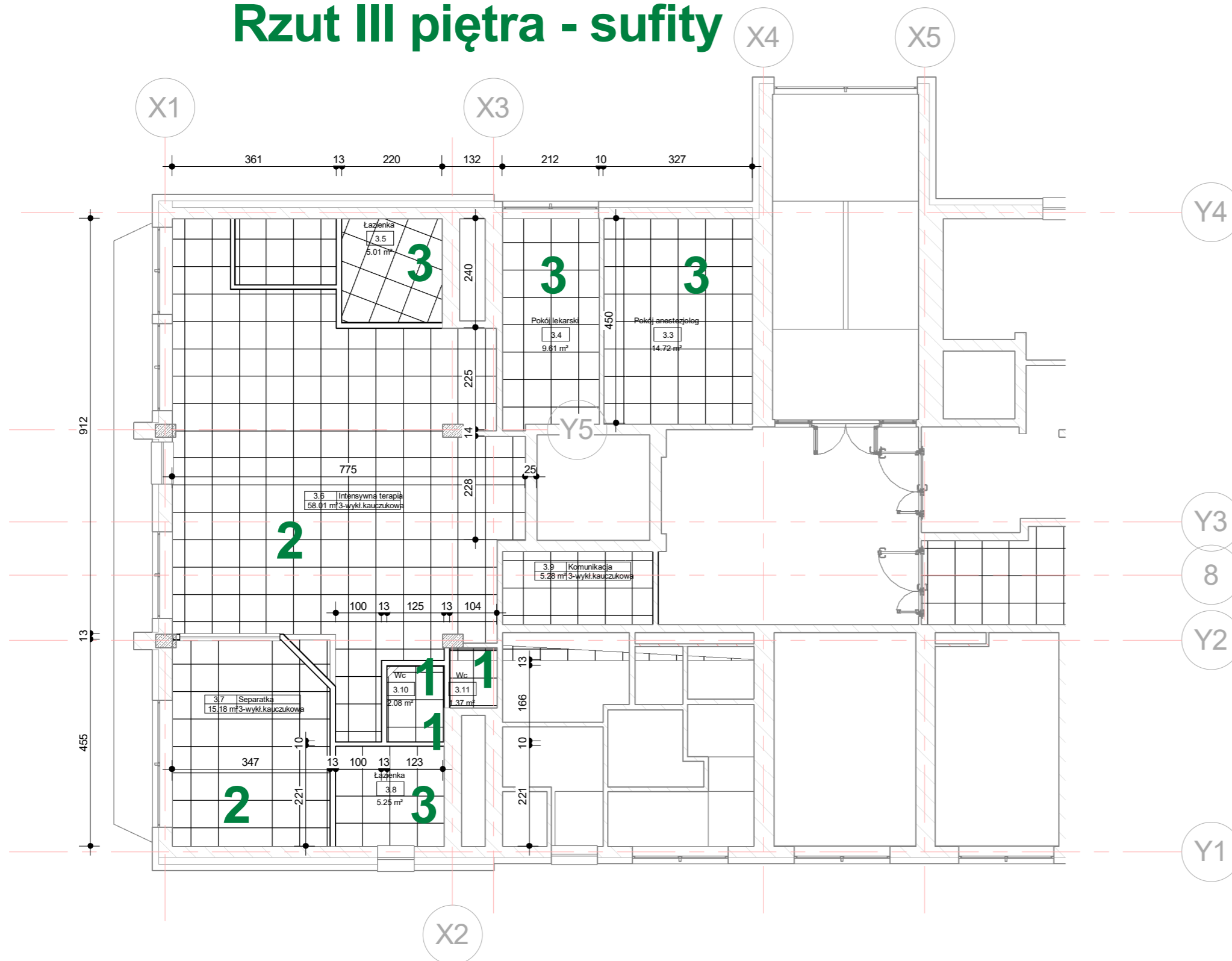
Data Maj 2018r.

PROJEKTOWAŁ: mgr inż. Marek Masło
Uprawnienia budowlane w specjalności
konstrukcyjno-budowlanej
Nr ewid. SUW 33/86

A-4.2

Skala 1 : 50

Rzut III piętra - sufity



2. Dźwiękochłonny sufit od ściany do ściany, przeznaczony do środowisk, gdzie wymagana jest mała emisja cząstek stałych i możliwość przecierania na mokro i/lub dezynfekcji. System tylko pionowe łączenia, co zmniejsza ryzyko gromadzenia się brudu.

Projekt :Wykonanie remontu Oddziału Chirurgii Ogólnej z Pododdziałem Ortopedii i Traumatologii Narządu Ruchu wraz z salą pooperacyjną ogólną budynku głównego szpitala

NUMER PROJEKTU 1/09/2016

FAZA Stan projektu

ADRES Budynek Szpitala
 Ogólnego w Kolnie dz.nr1727/17

Inwestor: Szpital Ogólny w Kolnie
 18-500 Kolno ul. Wojska Polskiego
 69

DATA Maj 2018r.

PROJEKTOWAŁ: mgr inż. Marek Masło
 Uprawnienia budowlane w specjalności
 konstrukcyjno-budowlanej
 Nr ewid. SUW 33/86
 WAM BO/1649/01

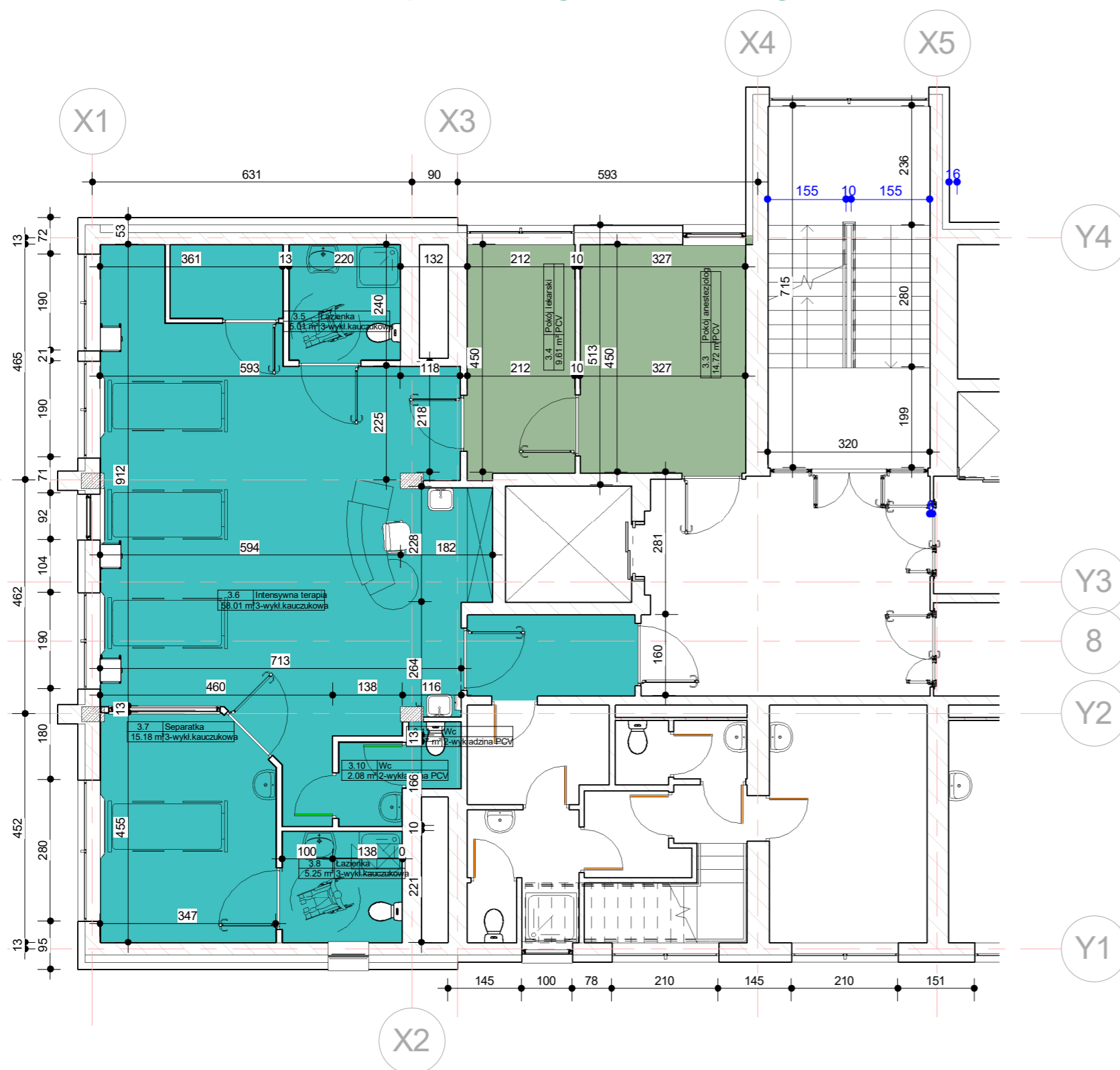
Rzut III piętra sala
 pooperacyjna- sufity
 podwieszane

NR A-4.3

Skala

1 : 100

Rzut III piętra-wykładziny



- 2 - specyfikacja projektowa
- antypoślizgowa wykładzina rulonowa PCW
 - grubość: 2 mm
 - szerokość rolki: 2 m
 - ciężar całkowity nie więcej niż: 2400 gr/m²
 - klasa ścieralności EN 649: T
 - klasyfikacja zastosowań EN 685: 34/43
 - reakcja na ogień EN 13501-1: Bfl-S1
 - posiada właściwości antypoślizgowe wg EN 13845: ESf
 - posiada właściwości antypoślizgowe wg AS/NZS 4586: R10
 - wykładzina musi być odporna chemicznie
 - wykładzina posiada bakterioostat
 - wykładzina zawiera węgliki krzemu oraz opiółki korundu
 - produkt musi posiadać preparat Supratec+
 - wykładzina jest pokryta fabrycznie poliuretanem PuR ułatwiającym utrzymanie czystości
 - wykładzina powinna posiadać certyfikat Floor Score, gwarantujący brak emisji lotnych substancji szkodliwych
 - produkt powinien posiadać najwyższą klasę A+, według klasyfikacji środowiskowej BRE Global Rating
 - wykładzina powinna posiadać Certyfikat MRSA, uniemożliwiający rozwój na niej szkodliwych bakterii, grzybów i szczepów drobnoustrojów
 - produkt powinien spełniać wymagania dotyczące budynków ekologicznych w standardzie LEED
 - okres gwarancji producenta na produkt: minimum 10 lat

- 3 - specyfikacja projektowa
- **ogólnoużytkowa wykładzina kauczukowa**
 - wykładzina powinna posiadać jednolity kolor oraz nieregularne plamki w różnych kolorach
 - grubość: 2 mm
 - ciężar całkowity: nie większy niż 3,4 kg /m²
 - wykładzina powinna posiadać odpowiednią twardość: 88±5 według ISO 7619
 - wykładzina musi być odporna na ścieranie: nie więcej niż 150 mm³ według ISO 4649
 - wykładzina musi posiadać stabilność wymiarowa: nie więcej niż ±0,30 % według EN434
 - wykładzina musi posiadać odporność na nacisk punktowy: nie więcej niż 0,05 mm według EN 433
 - wykładzina powinna być antypoślizgowa: 0,30 EN 13893 (DS) według EN 13893
 - reakcja na ogień EN 13501-1: Bfl-S1
 - wykładzina posiada właściwości antystatyczne 2kV wg EN 1815
 - wykładzina musi być pokryta fabrycznie polimerem PRO redukującym koszty utrzymania czystości
 - wykładzina powinna spełniać wymagania dotyczące budynków ekologicznych w standardzie LEED

Zakład Robót Ogólnobudowlanych
 "MARKBUD" Bożena Jolanta Masło
 12-200 Pisz ul.Zgody18
 Telefon: 502-54-39-28
 maslomarek1@wp.pl

Projekt :Wykonanie remontu
 Oddziału Chirurgii Ogólnej z
 Pododdziałem Ortopedii i
 Traumatologii Narządu Ruchu wraz
 z salą pooperacyjną ogólną
 budynku głównego szpitala

NUMER PROJEKTU 1/09/2016

FAZA Stan projektu

ADRES Budynek Szpitala
 Ogólnego w Kolnie dz.nr1727/17

Inwestor: Szpital Ogólny w Kolnie
 18-500 Kolno ul. Wojska Polskiego
 69

DATA Maj 2018r.

PROJEKTOWAŁ: mgr inż. Marek Masło
 Uprawnienia budowlane w specjalności
 konstrukcyjno-budowlanej
 Nr ewid. SUW 33/86
 WAM BO/1649/01

Rzut III piętra OJOM-
 wykładziny

NR A-4.4

Skala

1 : 100