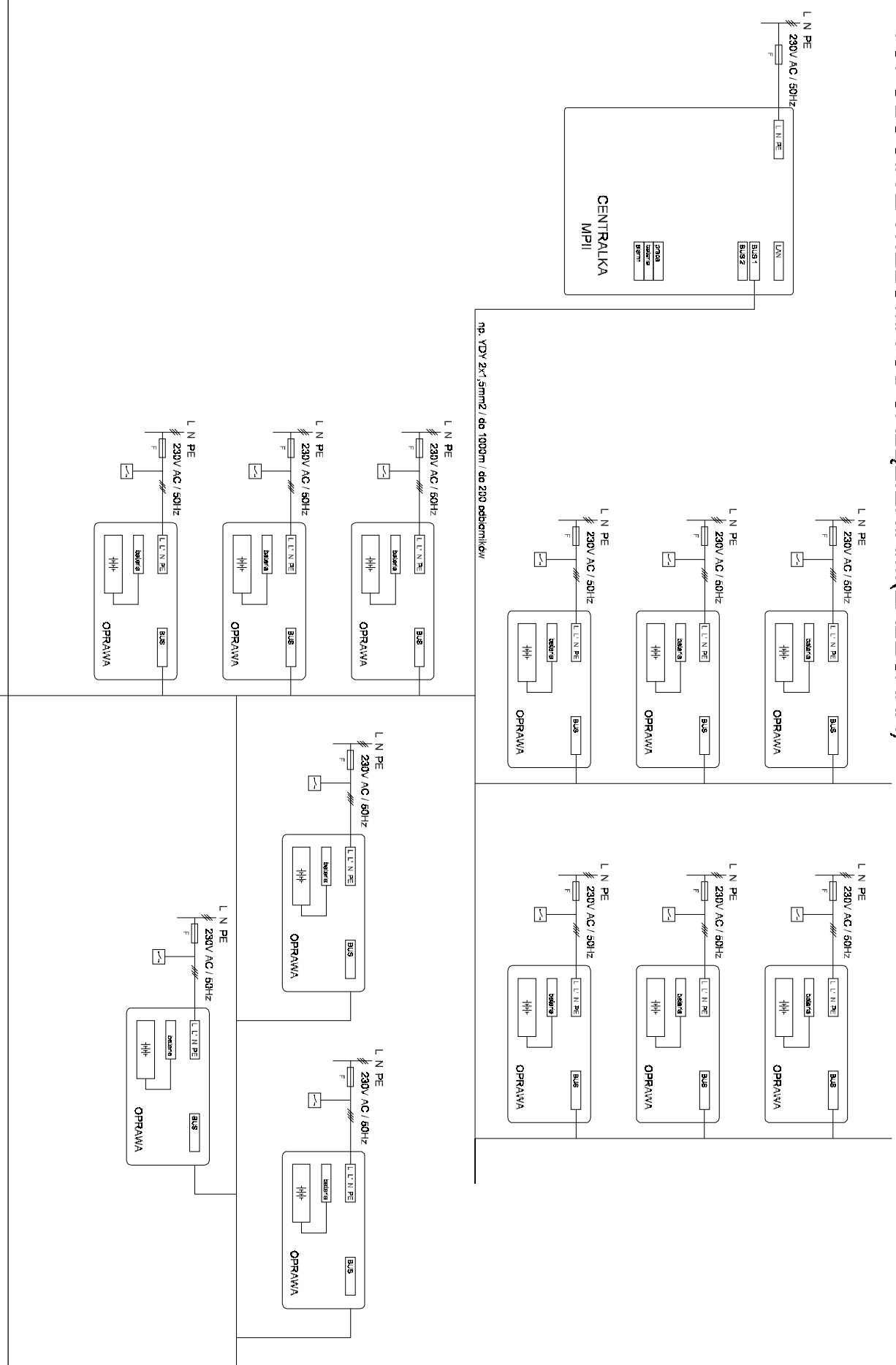
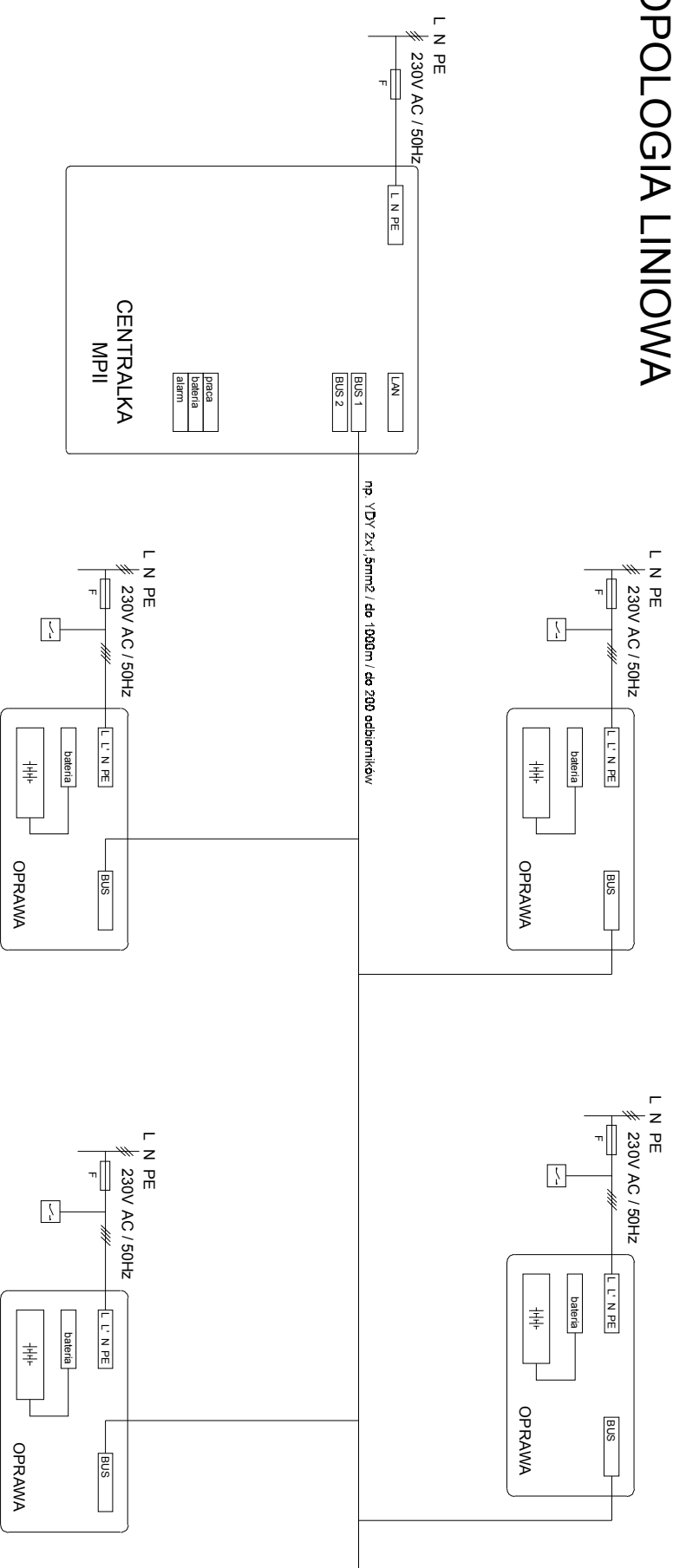


# TOPOLOGIA Z WIELOMA ODGAŁEZIENIAMI(ZALECANA)



# TOPOLOGIA LINIOWA



stadium:  
**Projekt budowlany  
- cz. elektryczna -**

Investor:  
**Szpital Ogólny w Kolnie  
ul. Wojska Polskiego 6  
18-500 Kolno**

adres inwestycji:  
**dz.nr 1727/13  
obręb Kolno**

obiekt:  
**Projekt budowlany  
REMONT II PIĘTRA  
ODDZIAŁU WEWNĘTRZNEJ  
BUDYNKU GŁÓWNEGO  
SZPITALA - cz. elektryczna**

tytuł rysunku:  
**Oświetlenie awaryjne  
Topologie pod: opraw  
z centralką monitorującą**

skala:  
**bs**

nr rysunku:  
**E3**

projektant:  
**mgr inż. PIOTR CIOTROWSKI**  
nr upr. WAM/0050/POOE/08  
W-M-OIIB nr ewid. WAM/IE/0364/01

strona nr: