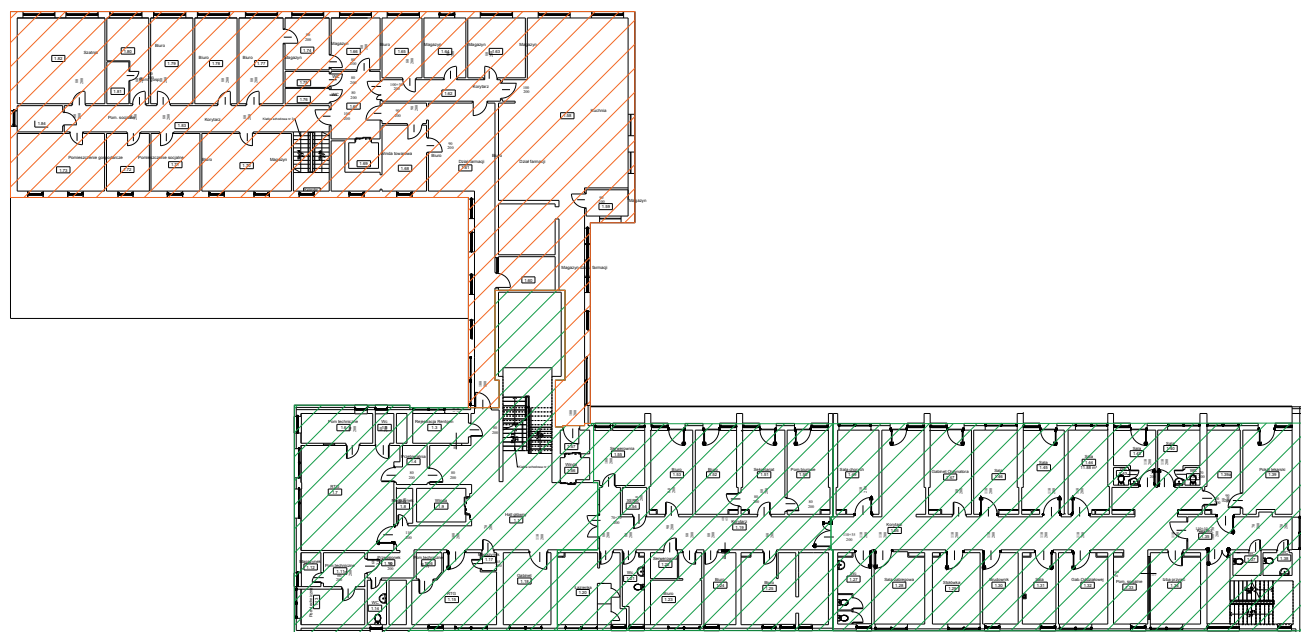


Podział obiektu na strefy pożarowe:



Przekrój A-A

Legenda:

- najdłuższe dojście ewakuacyjne w strefie 3 - ZL III przy jednym kierunku dojścia
- najdłuższe przejście ewakuacyjne w strefie 3 - ZL III
- drzwi z samozamykaczem
- Strefa pożarowa 3 - ZL III
- Strefa pożarowa 1 - ZL II

Kolorem fioletowym oznaczono na rysunkach niezgodności, które nie zostaną doprowadzone do stanu zgodnego z przepisami.

EKSPERTYZA TECHNICZNA W ZAKRESIE OCHRONY PRZECIWPÓŻAROWEJ			
OBIEKT:	Szpital Ogólny w Kolnie, ul. Wojska Polskiego 69, 18-500 Kolno		
INWESTOR:	Szpital Ogólny w Kolnie, ul. Wojska Polskiego 69, 18-500 Kolno		
WYKONAWCA:	inż. Wojciech Podraszka		
	mgr inż. arch. Wojciech Kukwa		
NAZWA RYSUNKU: RZUT PIĘTRA I			
DATA:	marzec 2017	SKALA:	1:100
NR RYS.:			3